



各施設ご利用案内

INFORMATION FOR *iichiko* CULTURE CENTER



iichiko

総合文化センター

iichiko Culture Center

『出会いと五感』をテーマにした芸術文化の拠点創造

大分県立(iichiko)総合文化センターは日本有数のホール機能を活かし、国内外のアーティストによる質の高い公演を開催することにより、優れた舞台芸術の鑑賞機会を提供します。また、大分県の芸術文化の拠点施設として、県民の多様な芸術文化活動を支援するとともに、芸術文化の創造性を活かして教育、産業、福祉といった様々な課題に対応するための取り組みを推進していきます。



iichiko グランシアタ

P3



iichiko 音の泉ホール

P5



iichiko アトリウムプラザ

P9



会議室

P9



iichiko
Space Be
iichiko スペース・ビー



練習室

P7



県民ギャラリー

P7



映像小ホール

P8

■利用時間 施設を利用できる時間は、次の表のとおりです。ご利用は、利用区分単位で行ってください。

施設名	利用時間	利用区分
iichiko グ ラ ン シ ア タ iichiko 音 の 泉 ホ ー ル	9:00~22:00	午前 9:00~12:00 午後 13:00~17:00 夜間 18:00~22:00 全日 9:00~22:00
練 習 室	10:00~22:00	午前 10:00~12:30 午後 13:00~15:30 夕方 16:00~18:30 夜間 19:00~22:00
会 議 室	9:00~22:00	午前 9:00~12:00 午後 13:00~17:00 夜間 18:00~22:00
県 民 ギ ャ ラ リ ー	9:00~20:00	全日 9:00~20:00
iichiko ア ト リ ウ ム プ ラ ザ	9:00~20:00	全日 9:00~20:00
駐 車 場	8:00~23:00	

注1. 利用時間には、舞台、楽屋等の準備から撤去まで、観客・出演関係者等の入場から退場まで、施設の利用に要するすべての時間を含みます。

注2. 公演時間の延長、撤去等で、やむを得ず上記の利用時間を越えた場合は、超過利用料金をいただきます。なお、超過利用は、理事長が認める場合に限りです。

■休館日 施設の休館日は、次のとおりです。(駐車場については③のみ)

①第2月曜日及び第4月曜日(その日が休日に当たるときは、その翌日以降の最初の休日でない日)

②年末年始(12月29日から翌年の1月3日まで)

③設備の保守点検等のため知事が特に必要であると認める日。

ただし、知事が特に必要であると認めるときは、①、②に定める日でも開館することがあります。

①

三和酒類株式会社はiichiko総合文化センターのネーミングライツスポンサーです。

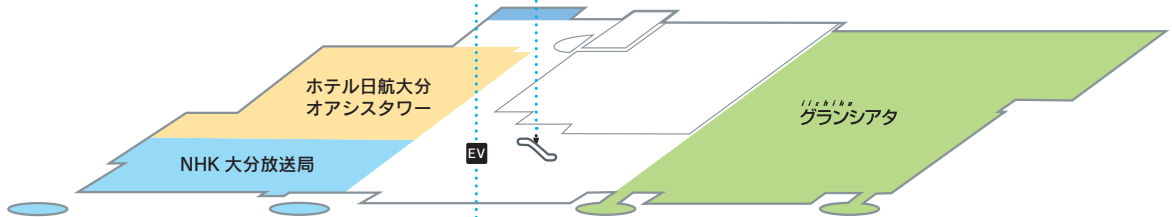
5F



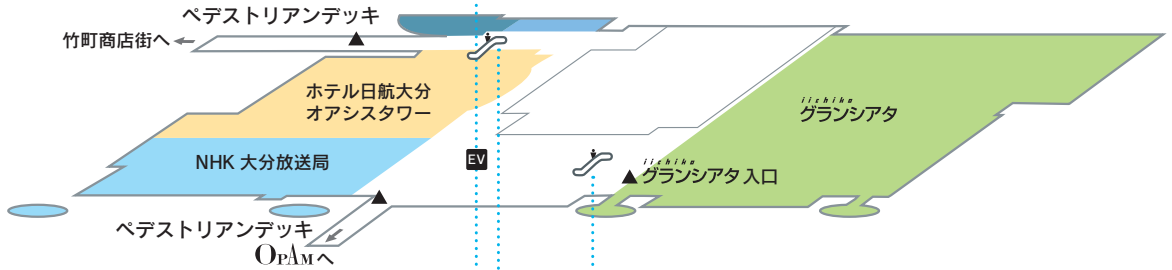
4F



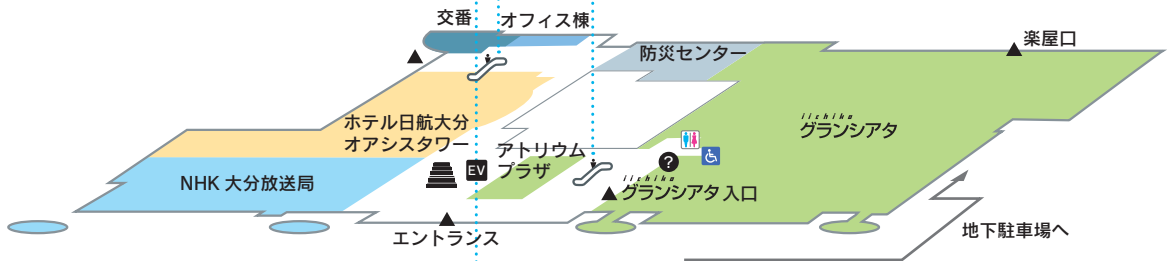
3F



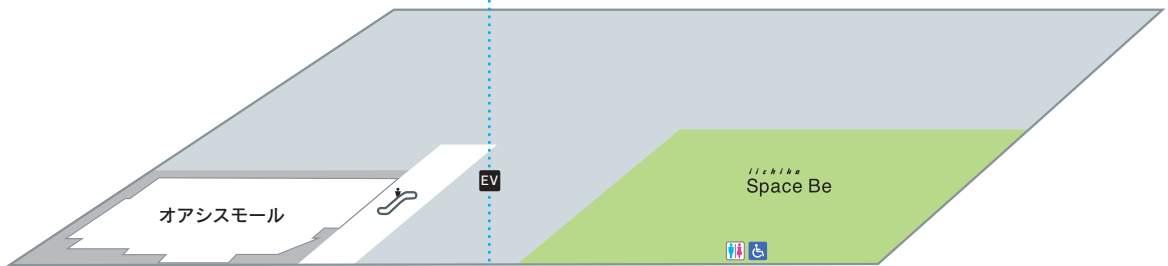
2F



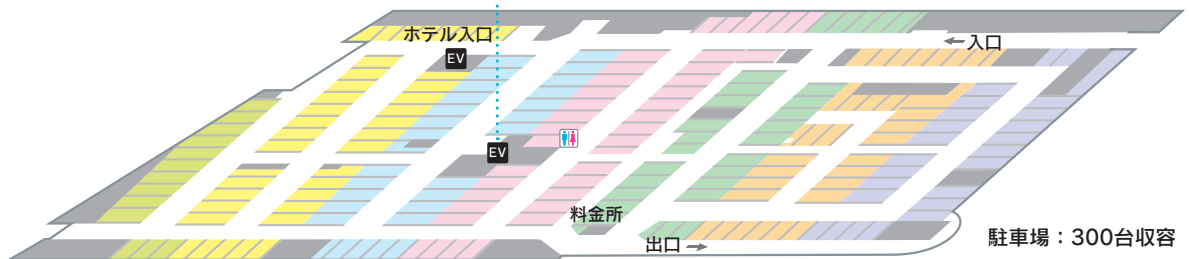
1F



B1



B2



? インフォメーション
 ▲ 入口
 ♂♀ トイレ
 ♿ 身障者トイレ
 EV エレベーター
 ↕ エスカレーター
 👶 赤ちゃんの駅

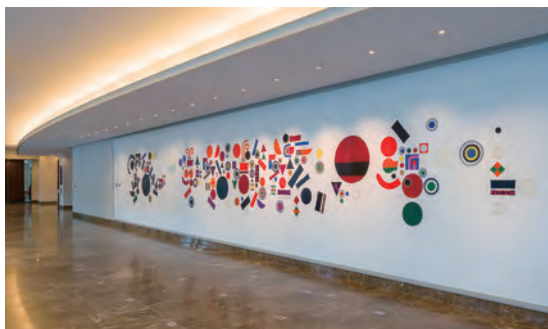
OASISひろば21は、大分県立(iichiko)総合文化センター・NHK・ホテル・商業テナントの複合施設です。

iichiko
グランシアタ
iichiko Grand Theater

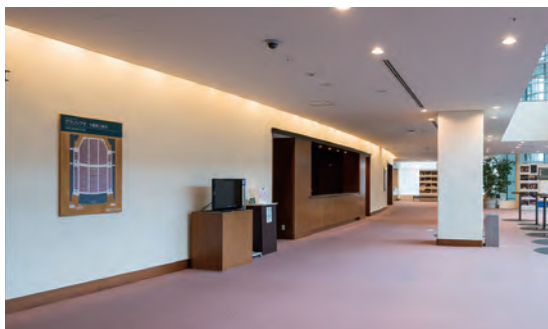
響き、際立つ、圧倒的な臨場感

アメリカンチェリーをふんだんに使った上品な内装に、オペラレッドの座席が映えます。2層のバルコニー席を有する囲み式ホール形状は、ゆとりと快適さを重視しています。三面舞台には間口や高さを変えることが出来るポータルを設置し、オーケストラピット、4基の迫り、26本の吊り物バトンなどが備わっています。残響時間約1.8秒~2.1秒を実現し、オペラ、バレエ、演劇などからクラシックコンサートまであらゆるジャンルの最高の舞台芸術に対応できる高品位ホール・iichikoグランシアタ。

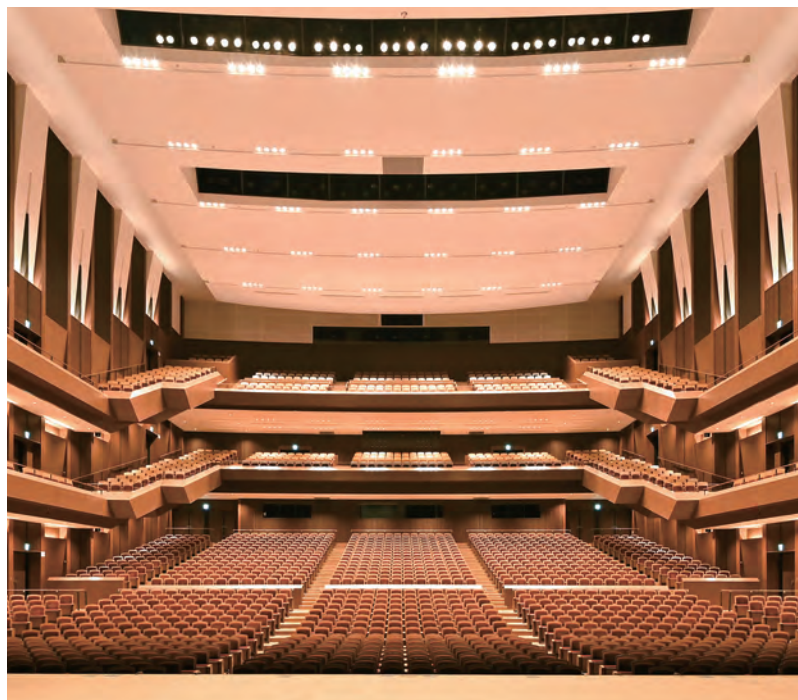
優雅に響き渡る芸術の調べを身体いっぱいにも浴び、永遠の感動を享受してください。



1階ホワイエ 宇治山哲平「弾む」



2階ホワイエ



舞台から見た客席

音響反射板使用時





袖仕様



緞帳：高山辰雄「曙光」



楽屋101

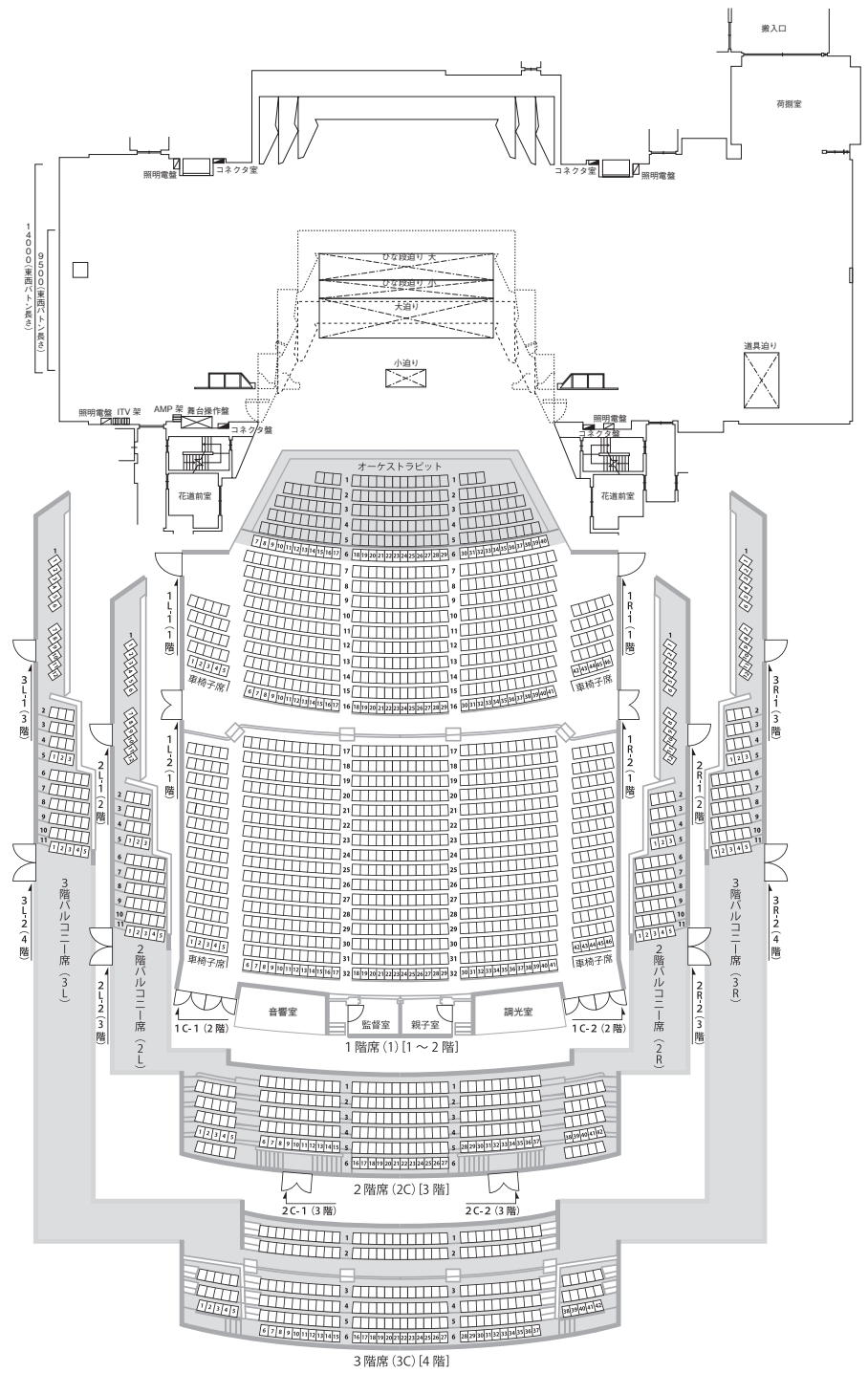


楽屋風景



親子室

iichiko グランシアタ・座席表



	1階席	2階席	3階席	計	1階席	合計
iichikoグランシアタ (大ホール)	正面 (センター)	正面 (センター) (2L/2R)	正面 (センター) (3L/3R)		車椅子席	
フル使用時	1294席	222席 108席	222席 108席	1954席	12席	1966席
オーケピット使用時	1126席	222席 108席	222席 108席	1786席	12席	1798席

施設概要

名称/階	大ホール/愛称 iichikoグランシアタ/1~4階					
舞台	多機能な三面舞台：主舞台400㎡、上手340㎡、下手、320㎡ プロセニウム形式(ポータルタワー、ポータルブリッジによる可変) 間口14~20m、高さ9~14m、奥行20m					
舞台機構	オーケストラピット(100㎡)、走行式音響反射板、残響可変装置、吊り物バトン(26本)etc.					
客席数	1966席(固定1918席、脱着可能36席(車椅子21席として使用可能)、車椅子専用12席)					
残響時間	1.8秒~2.1秒					
映像	DLPプロジェクター・液晶プロジェクター					
照明	受電容量：750KVA(3Φ4W) 負荷回路：564回路					
楽屋 (12室)	楽屋101：定員7人(トイレ・シャワー付/ピアノあり)			楽屋203、204：定員26人		
	楽屋102、201、202：定員5人(トイレ・シャワー付)			楽屋205：定員39人		
	楽屋103、104：定員16人			楽屋B01、B02：定員11人		
	楽屋105：定員17人					

iichiko 音の泉ホール

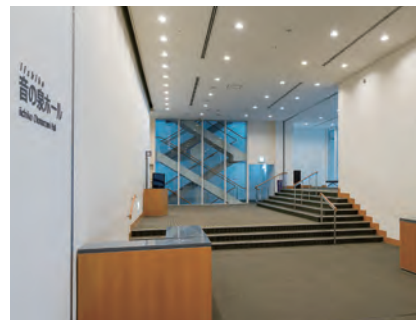
iichiko Otonoizumi Hall

透明に澄んだ旋律が舞う、音の聖域

明るいホワイトオークの内装を基調としたiichiko音の泉ホールは、どの席からも最高の音を鑑賞できる、音響を重視したシューボックス型のコンサートホールです。客席数は車椅子席6席を含む710席。一部2階席と左右両サイドにバルコニー席を設け、舞台と客席の一体感を演出。残響時間は1.5秒から2.0秒まで可変でき、オープンステージの舞台では室内楽や独奏などのクラシックコンサートから舞台転換を伴わない演劇まで、様々な舞台芸術が楽しめます。



舞台から見た客席



入場口(4F)



1階席ホワイト工席(5F)

音響反射板使用時



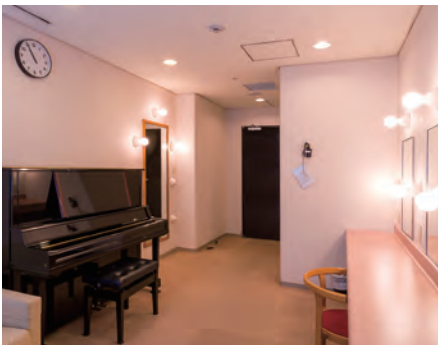
iichiko 音の泉ホール・座席表



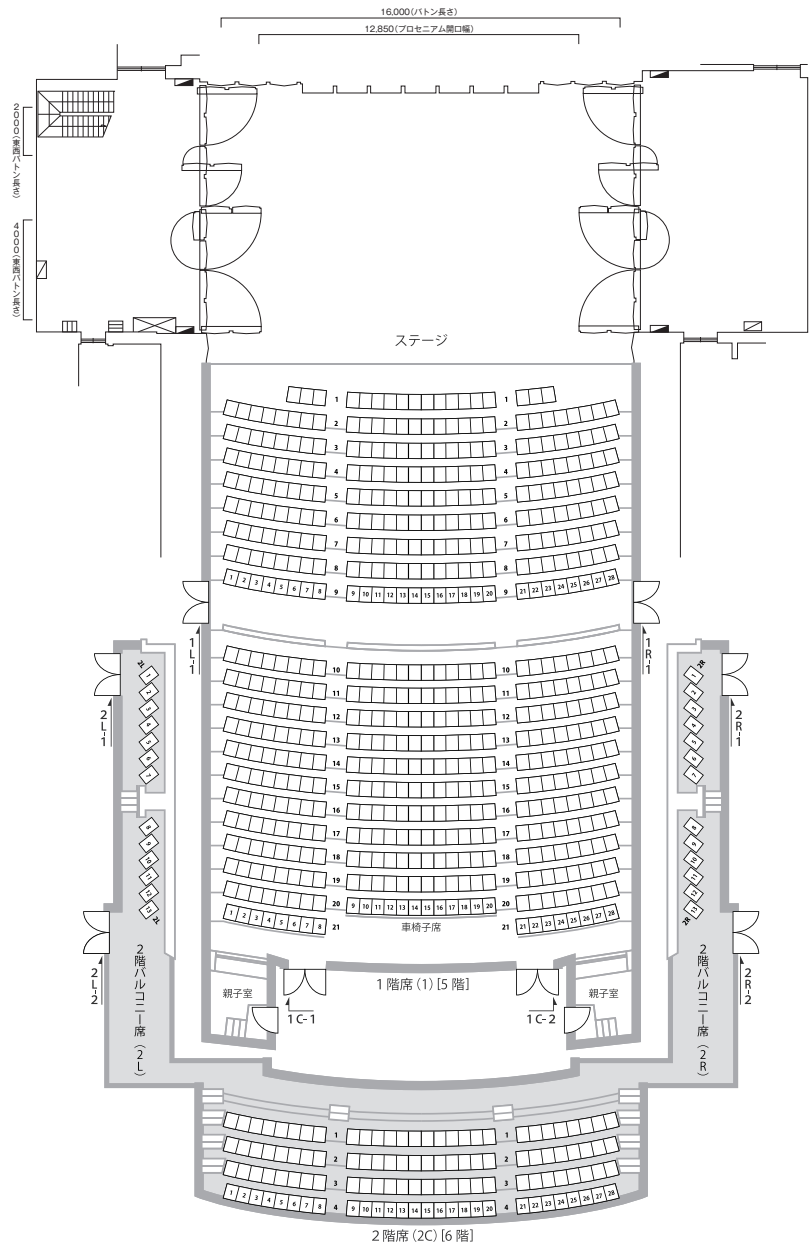
袖仕様



絞り緞帳使用時



楽屋501



ラウンジ(4F)

施設概要

名称/階	中ホール/愛称 iichiko音の泉ホール/4~6階	
舞台	オープンスタージ：主舞台197㎡、上手70㎡、下手、70㎡ プロセニウム形式(舞台側面反射板と天井走行式反射板を稼働し転換) 間口17m、奥行11m	
舞台機構	吊り物バトン(12本)	
客席数	710席(固定688席、脱着可能16席(車椅子10席として使用可能)、車椅子専用6席)	
残響時間	1.5秒~2.0秒	
照明	受電容量：360KVA 負荷回路：240回路	
楽屋	楽屋501：定員5人(トイレ・シャワー付/ピアノあり)	楽屋504：定員24人 楽屋502、503：定員6人 楽屋505：定員31人

iichiko 総合文化センター 所有ピアノ



チェンバロ
(フォナーゲル社フレンチダブル)



スタインウェイ(D274)



ベーゼンドルファー(モデル290)



ヤマハ(CF III-S)



カワイ(EX)

iichiko Space Be

iichiko スペース・ビー

次代の息吹を感じる、豊かな感性のクロス

多くの芸術家を輩出してきた大分県は、芸術文化創造の気質が根づいています。
iichiko Space Beは、新しい大分文化の創造拠点です。未来を担う表現者たちの

■練習室

大・中・小合計9室の練習室ならびにリハーサル室が日常の創作活動の場を提供します。練習室にはピアノのほか、小練習室の1室にはドラムセットと各種アンプが設置されています。オーケストラや演劇、ダンスの練習からバンド活動まで、幅広いジャンルに対応できる、快適な練習空間を提供します。



リハーサル室

iichikoグランシアタの舞台のアクティグエリアとほぼ同じ、広々としたスペースの本格的なりハーサル室です。ここでは多人数での舞台芸術の練習に、また小規模な発表会にも対応できます。



小練習室

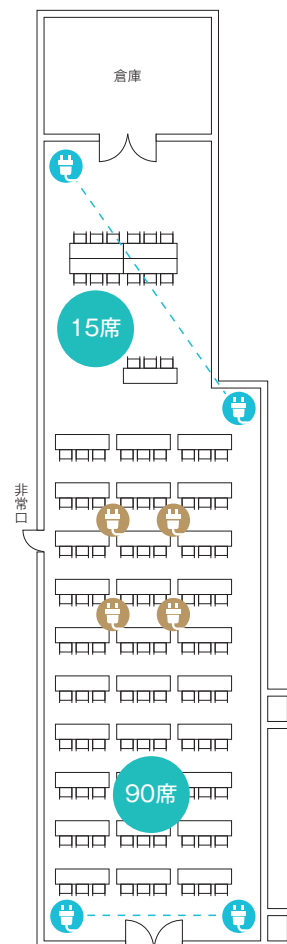


小練習室6

練習室 ピアノ(有料)	
施設名	備付ピアノ
小練習室1	アップライト(YU5)
小練習室2	アップライト(YU3)
小練習室3	アップライト(KU50)
小練習室4	アップライト(KU50)
小練習室5	アップライト(YUS3)
小練習室6	電子ピアノ(RD-88)
中練習室1	アップライト(U3H)
中練習室2	セミコン(GX-7)
大練習室	アップライト(YU3)
リハーサル室	セミコン(S6)

■県民ギャラリー

フラットな空間の県民ギャラリーは展示用備品も備え、絵画・書・写真など、多彩な展示・発表の場となります。また、会議室としてのご利用も可能です。



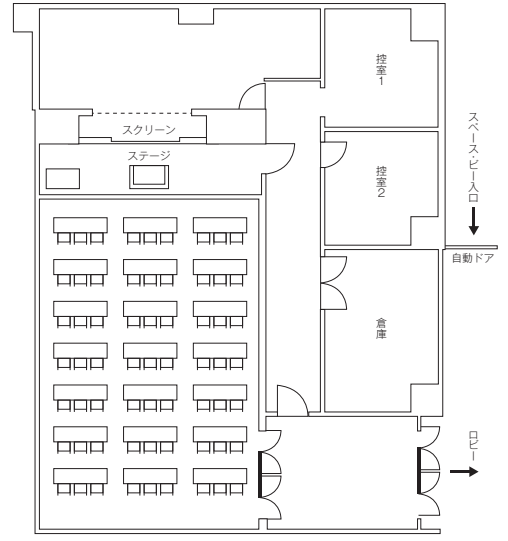
壁コンサート / 1系列各20A
床下コンサート / 各20A
机35台 椅子105脚

ロード

練習室、映像小ホール、県民ギャラリーが一体となった
萌芽を育み、感性を高める役割を果たします。

■映像小ホール

映画の上映から、映像を使った会議・講演にも対応できる小ホールです。
室内には映画用スクリーン、プロジェクター(有料)などを設置しています。また、控室も
2室あります。

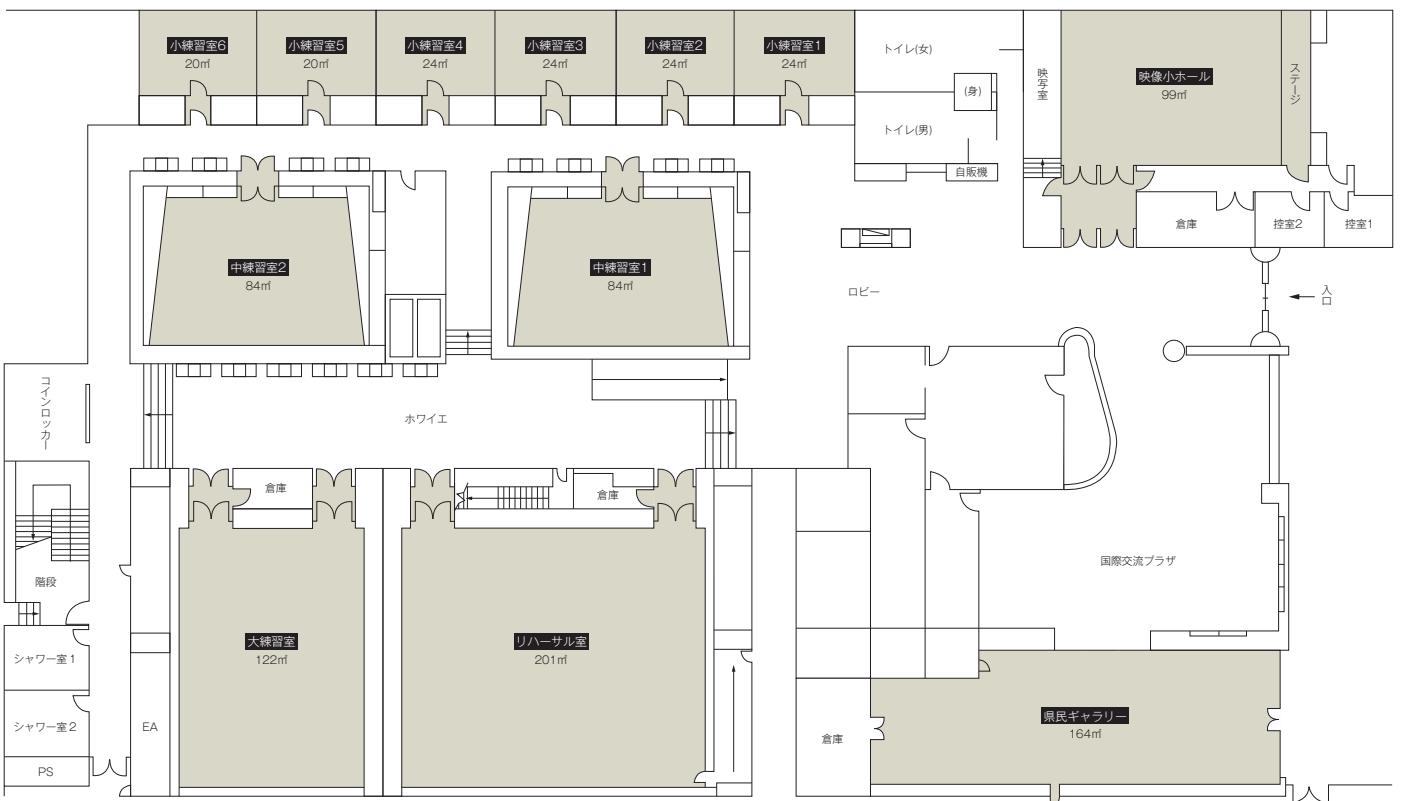


机21台 椅子63脚



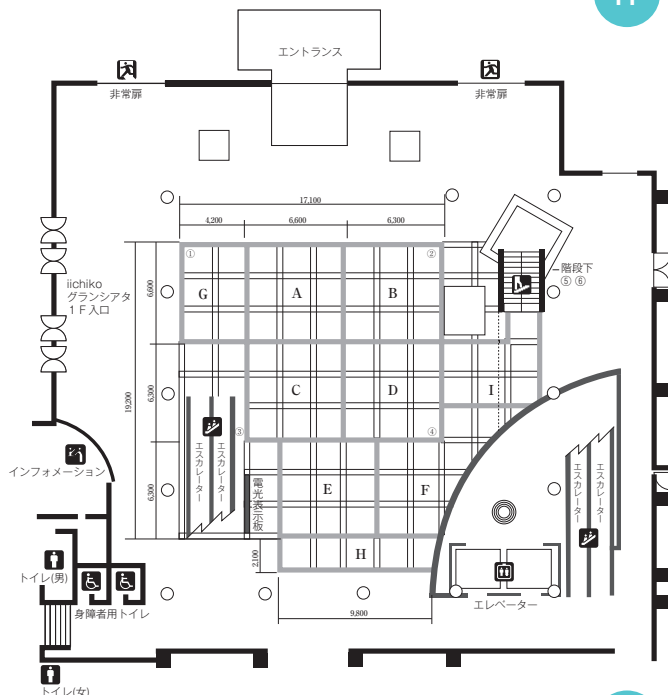
控室

B1



アトリウムプラザ

全面ガラス張りの壁面から自然光が降り注ぐ1400㎡の広々としたエントランス空間。人々が集う憩いの場所とも言えるこの空間では、ミニコンサートや展示会、発表会などの催しも行われます。



会議室

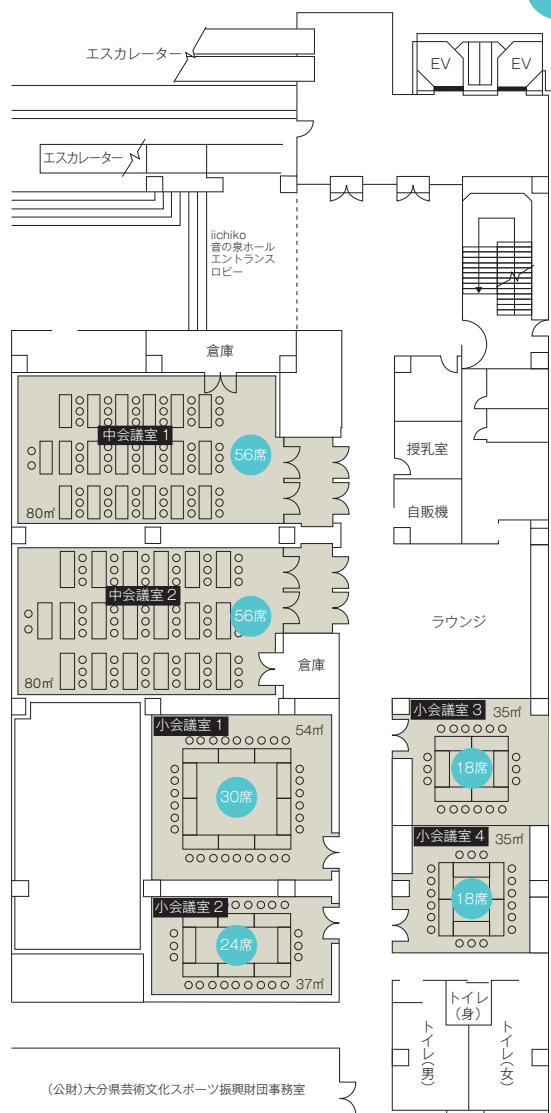
全室Wi-Fi完備(無料)で、プロジェクターの貸出も可能です。さらに、中会議室の2室にはマイク・音響設備もあり、講習会やビジュアルプレゼンテーションなど様々な用途にご利用いただけます。また、ラウンジ(P6写真参照)横には自動販売機も設備され、休憩やリフレッシュにもご利用いただけます。



中会議室1



小会議室3



(公財)大分県芸術文化スポーツ振興財団事務局

交通アクセス

国内主要空港から大分空港まで

羽田：1時間50分
成田：1時間55分
名古屋：1時間15分
大阪：55分

JR(特急)で大分駅まで

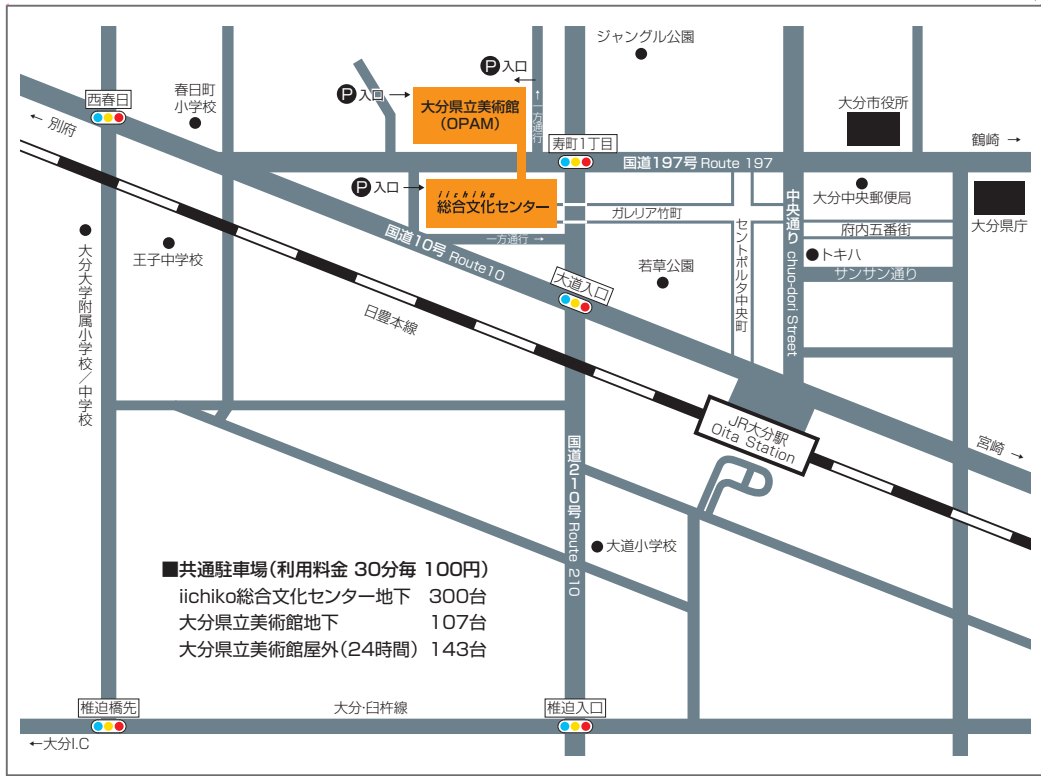
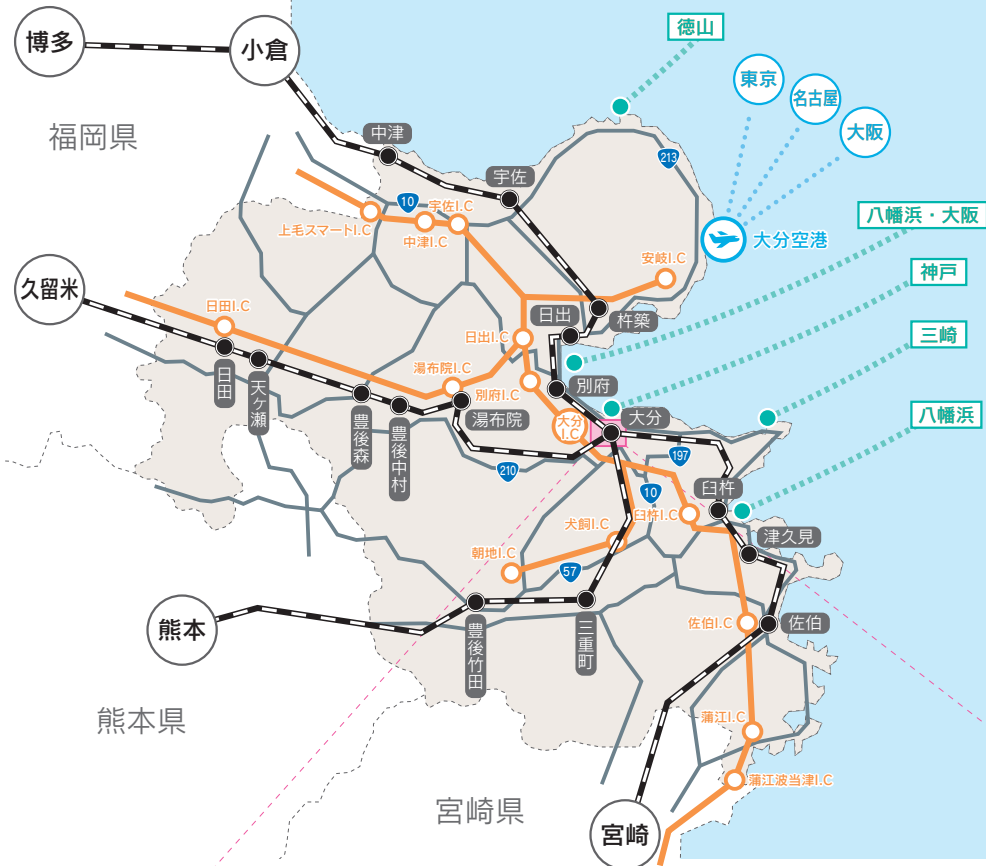
博多(日豊線)…2時間52分
久留米(久大線)…2時間30分
熊本(豊肥線)…2時間52分
宮崎(日豊線)…3時間21分

高速道路

福岡から…約2時間41分
小倉から…約1時間24分
宮崎から…約2時間45分

高速バス

福岡(天神)から…約2時間30分
熊本(熊本駅)から…約3時間49分
長崎から…約4時間20分
大分空港から…約1時間20分



開館1998年(平成10年)



OASISひろば21

Oita Asia International Square

■概要
発注者：大分県・NHK
事業主体：株式会社エフ・ティー・シー大分
設計・監理：株式会社日建設計
施工：フジタ・新日鐵・さとう・梅林建設共同企業体
敷地面積：15,432.06㎡
延床面積：83,297.27㎡
階数：地下3階、地上21階、塔屋2階高さ100m

iichiko 総合文化センター

iichiko Culture Center

(公財)大分県芸術文化スポーツ振興財団
〒870-0029
大分県大分市高砂町2番33号
TEL.097-533-4000 (代表)
URL <https://www.emo.or.jp>



世界を、“Wa”でいっぱい。

私たちは、かけがえのない自然の恵みを麴と発酵の力で

“Wa”というたくさんの人の幸せへと変えていきます。

それは、和やかな時間の「和」であり、

語り合い絆を深める「話」。

人と人のつながりを生む「輪」。

故郷や環境をたいせつにする「環」。

世の中にワクワクをつくり出す「わっ!」です。

三和酒類は、自然や地域、お客さまへの感謝を忘れず、

人と人、人と自然との関係を豊かにしていきます。

三和酒類株式会社